

# シティマンション赤池

建物名:シティマンション赤池  
 最寄駅:赤池駅より徒歩2分  
 間取り:2LDK・2SLDK・3LDK・4LDK  
 賃料条件:2LDK 85,000円から  
 敷金3ヵ月(2ヵ月償却)、礼金なし  
 所在地:日進市赤池2丁目405  
 建物構造:鉄筋コンクリート9階建  
 築年月:1991年11月  
 駐車場:有り(8,400円/月)  
 駐輪場:有り

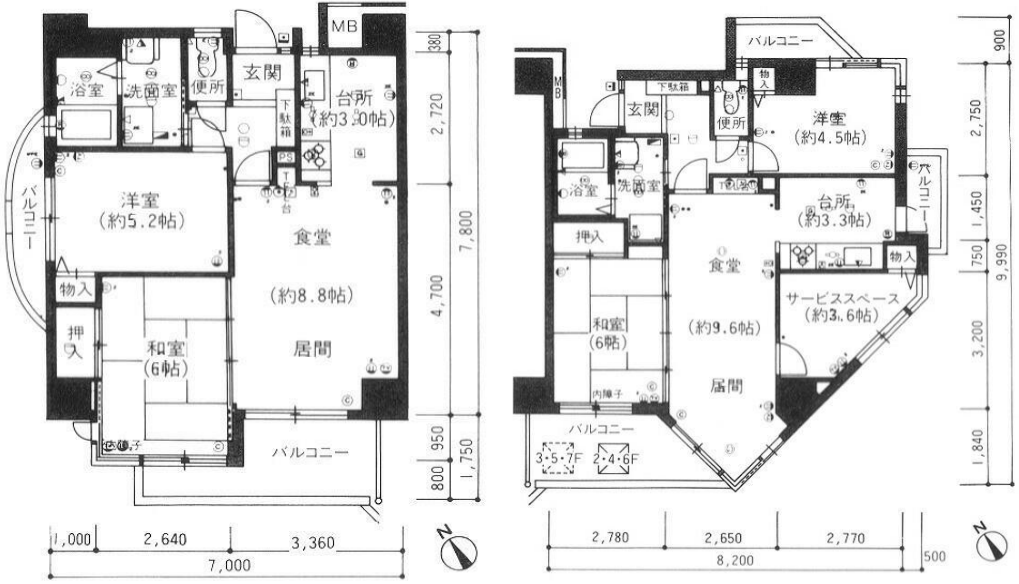


**2013年より、キッチン・バス・トイレ・洗面をフルリフォーム!! 新タイプが使えますよ!!**

オートロック/エレベーター/警備システム/TVインターホン/バス・トイレ別/エアコン/室内洗濯機置場/フローリング/追い炊き機能/温水洗浄便座/下駄箱

★オススメしたい7つの特徴★

- ①始発駅の赤池駅から至近! 名古屋市内・豊田市内ともに便利!
- ②スーパー、銀行、ファミリーマート、マクドナルド等が徒歩圏内!
- ③お子さんの走り回れる公園が目の前に!
- ④水回り設備をフルリフォーム!!
- ⑤地デジ・BS放送 & インターネット40Mが無料!
- ⑥ペットも相談可! 小型の犬・猫ならOK!
- ⑦家賃は月額85,000円(共益費8,000円)から! 各戸分の駐車スペースあり!



# シティマンション赤池

建物名:シティマンション赤池  
 最寄駅:赤池駅より徒歩2分  
 間取り:2LDK・2SLDK・3LDK・4LDK  
 賃料条件:2LDK 85,000円から  
 敷金3ヵ月(2ヵ月償却)、礼金なし  
 所在地:日進市赤池2丁目405  
 建物構造:鉄筋コンクリート9階建  
 築年月:1991年11月  
 駐車場:有り(8,400円/月)  
 駐輪場:有り

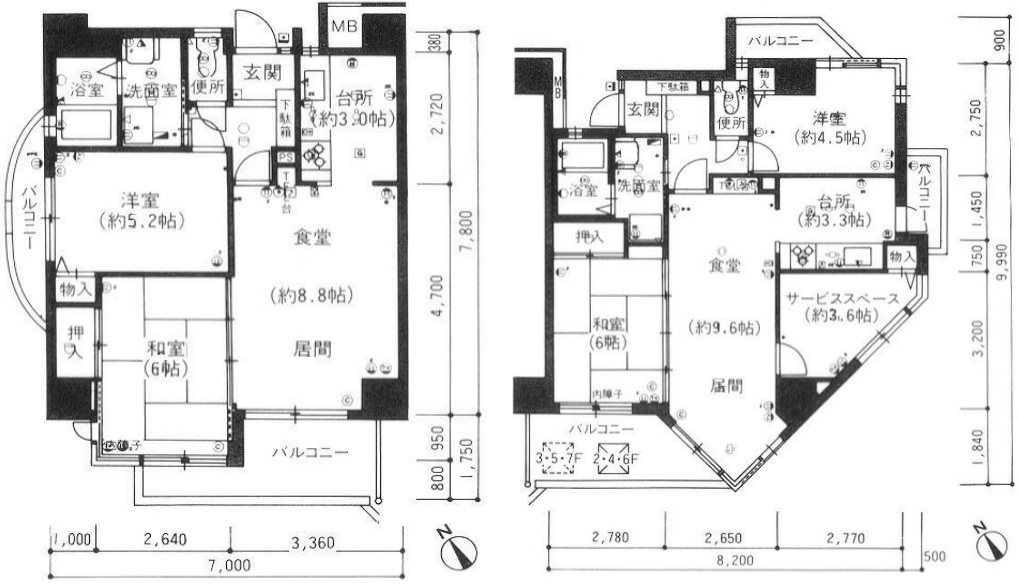


**2013年より、キッチン・バス・トイレ・洗面をフルリフォーム!! 新タイプが使えますよ!!**

オートロック/エレベーター/警備システム/TVインターホン/バス・トイレ別/エアコン/室内洗濯機置場/フローリング/追い炊き機能/温水洗浄便座/下駄箱

★オススメしたい7つの特徴★

- ①始発駅の赤池駅から至近! 名古屋市内・豊田市内ともに便利!
- ②スーパー、銀行、ファミリーマート、マクドナルド等が徒歩圏内!
- ③お子さんの走り回れる公園が目の前に!
- ④水回り設備をフルリフォーム!!
- ⑤おしゃれな外観&印象に残るエントランス!
- ⑥ペットも相談可! 小型の犬・猫ならOK!
- ⑦家賃は月額80,000円(共益費8,000円)から! 各戸分の駐車スペースあり!



自社所有の賃貸マンションの管理・運営  
 有限会社 サツキ (取引態様:貸主)

☎665-0034 宝塚市小林3丁目7-14  
 Tel&Fax:0797-73-9530

Email:[info@satsuki.biz](mailto:info@satsuki.biz)  
 URL :<http://www.satsuki.biz/>

# シティマンション赤池

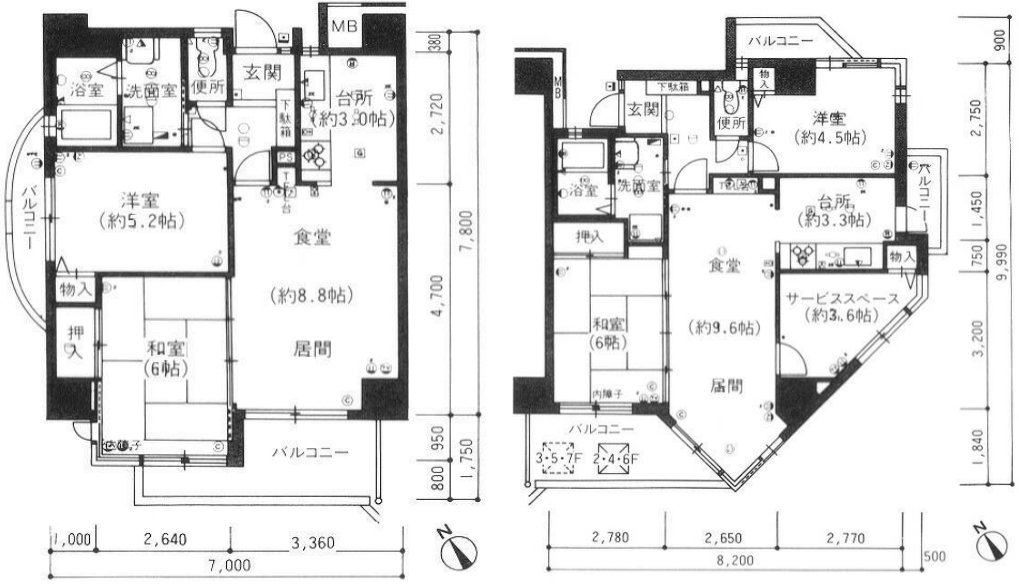
建物名:シティマンション赤池  
 最寄駅:赤池駅より徒歩2分  
 間取り:2LDK・2SLDK・3LDK・4LDK  
 賃料条件:2LDK 85,000円から  
 敷金3ヵ月(2ヵ月償却)、礼金なし  
 所在地:日進市赤池2丁目405  
 建物構造:鉄筋コンクリート9階建  
 築年月:1991年11月  
 駐車場:有り(8,400円/月)  
 駐輪場:有り



**キッチン・バス・トイレ・洗面をフルリフォーム!! 今入居なら新品が使えますよ!!**

オートロック/エレベーター/警備システム/TVインターホン/バス・トイレ別/エアコン/室内洗濯機置場/フローリング/追い炊き機能/温水洗浄便座/下駄箱

- ★オススメしたい7つの特徴★
- ①始発駅の赤池駅から至近! 名古屋市内・豊田市内ともに便利!
  - ②スーパー、銀行、ファミリーマート、マクドナルド等が徒歩圏内!
  - ③お子さんの走り回れる公園が目の前に!
  - ④水回り設備をフルリフォーム中!!
  - ⑤おしゃれな外観&印象に残るエントランス!
  - ⑥ピアノはもちろん、ペットも相談可!
  - ⑦家賃は月額77,000円(共益費8,000円)から! 各戸分の駐車スペースあり!



# シティマンション赤池

建物名:シティマンション赤池  
 最寄駅:赤池駅より徒歩2分  
 間取り:2LDK・2SLDK・3LDK・4LDK  
 賃料条件:2LDK 93,000円から  
 敷金2ヵ月、礼金2ヵ月

所在地:日進市赤池2丁目405  
 建物構造:鉄筋コンクリート9階建  
 築年月:1991年11月  
 駐車場:有り(8,400円/月)  
 駐輪場:有り



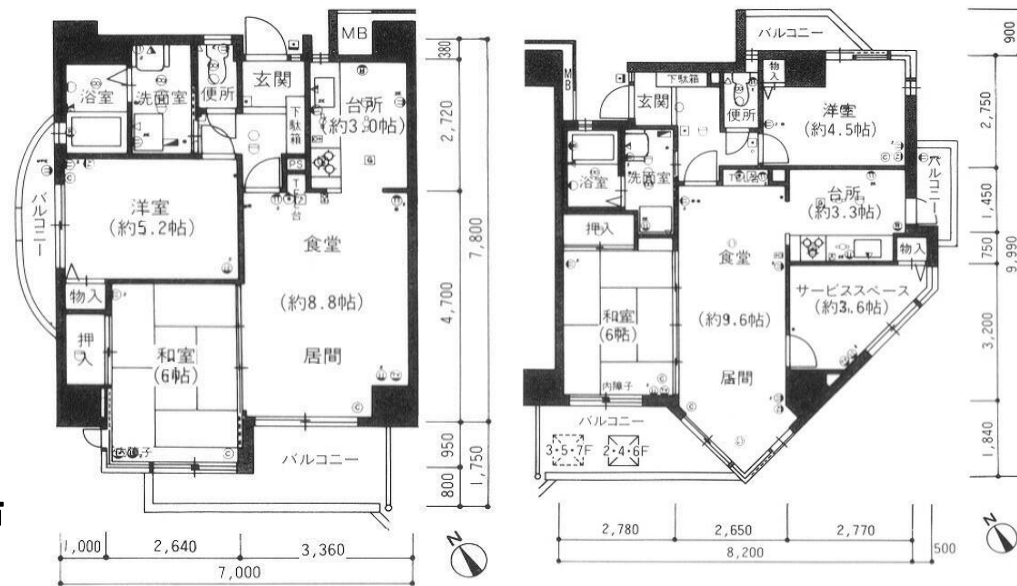
オートロック/エレベーター/警備システム/TVインターホン/バス・トイレ別/エアコン/室内洗濯機置場/フローリング/シャンプードレッサー/追い炊き機能/温水洗浄便座/下駄箱



許諾番号「PL1005」/無断複製を禁じます

## ★オススメしたい7つの特徴★

- ①始発駅の赤池駅から至近！名古屋市内・豊田市内ともに便利！
- ②スーパー、銀行、コンビニ、マクドナルド等が徒歩圏内！
- ③お子さんの走り回れる公園が目の前に！
- ④設備は分譲賃貸仕様！
- ⑤おしゃれな外観&印象に残るエントランス！
- ⑥ピアノはもちろん、ペットも相談可！
- ⑦家賃は月額93,000円(共益費込)から！各戸分の駐車スペースあり！



自社所有の賃貸マンションの管理・運営

有限会社 サツキ (取引態様:貸主)

☎665-0034 宝塚市小林3丁目7-14

Tel&Fax:0797-73-9530

Email:[info@satsuki.biz](mailto:info@satsuki.biz)

URL :<http://www.satsuki.biz/>